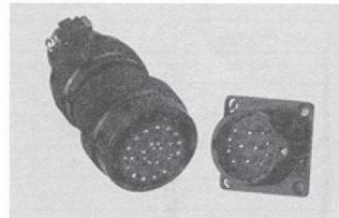
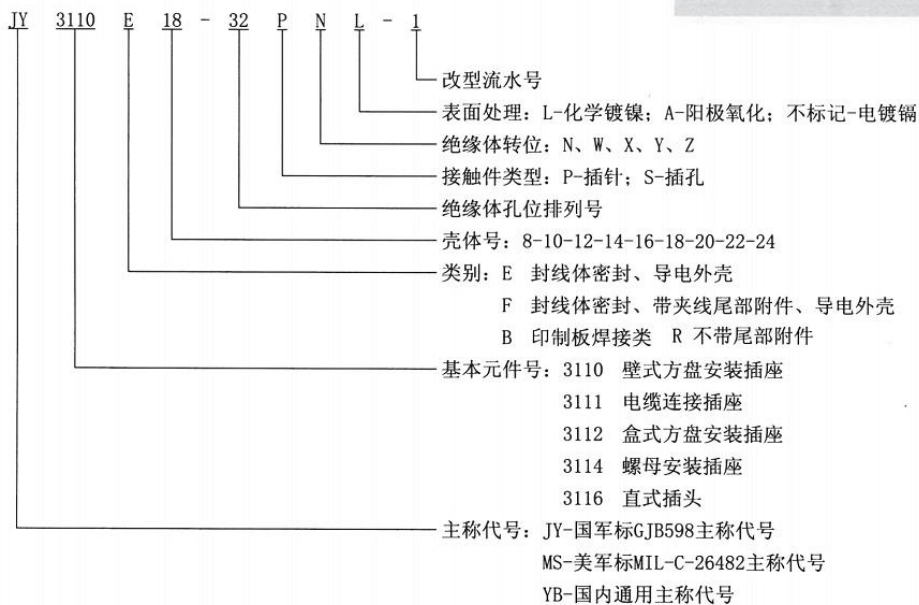


概述

该系列连接器为卡口式快速连接和分离连接器，接触件为焊接式或板接。具有体积小，接点密度高，耐环境性能优良，可靠性高等优点。适用于航空、航天、航海、机车等电气和电子设备的电连接。



型号命名



GJB598系列

注：三种主称代号代表同一规格产品。

主要技术指标

- 工作温度: -55℃~+125℃
- 相对湿度: 90%~95%, (40±2)℃
- 工作气压: 4.39KPa~101.33 KPa
- 盐雾: 5%NaCl雾气中96h
- 密封性:
- 插座: 压差 1.01×10^5 Pa, 历时1min无气泡漏泄
- 头座插合: 1m水深2h不渗水
- 振动: 10~2000Hz, 196m/s², 瞬断≤1μs
- 冲击: 980m/s², 瞬断≤1μs
- 机械寿命: 500次
- 绝缘电阻:

常态下 (MΩ)	高温 (MΩ)	潮湿 (MΩ)
5000	500	100

■ 工作电流与接触电阻:

接触件代号	接触件配合直径(mm)	接触电阻(mΩ)	工作电流(A)
22	φ 0.76	12.50	3.0
22	φ 0.80	12.50	3.0
20	φ 1.02	5.00	7.5
16	φ 1.59	3.00	13.0
	φ 1.50	3.00	13.0
	φ 2.00	2.00	20.0
12	φ 2.39	2.00	25.0
10	φ 3.18	1.00	40.0

■ 工作电压和耐电压:

高度	工作电压(V)			试验电压(V)		
	使用等级 I	使用等级 II	使用等级 III	使用等级 I	使用等级 II	使用等级 III
海平面	600	1000	400	1500	2300	1300
21336m	300	450	200	375	500	250

注: 1. JY-0809及JY-1222工作电压为400V(AC), 试验电压为1000V(AC).
 2. JY-0805工作电压为400V(AC), 实验电压为1300V(AC).

绝缘体孔位排列 (从插合面看插针绝缘体孔位) 带*孔位为扩展孔位, 不符合GJB1610

壳体号 08#	 2-φ 1.02	 3-φ 1.02	 3-φ 1.02	 4-φ 1.02	 2-φ 2 3-φ 0.76	 7-φ 0.8	 9-φ 0.76
10#	 6-φ 1.02	 6-φ 1.02	 10-φ 0.8	 13-φ 0.8			
12#	 3-φ 1.59	 4-φ 1.59	 8-φ 1.02	 10-φ 1.02	 19-φ 0.8	 22-φ 0.76	

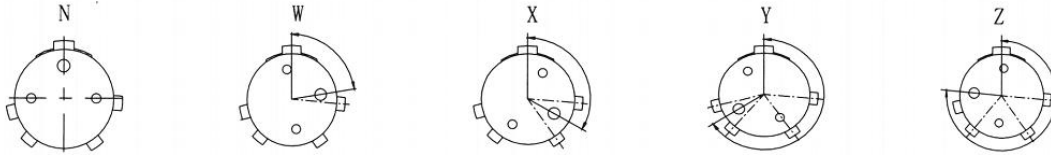
[更精/更快/更周到……]



GJB598系列

14#	<p>1404 4-ϕ2.39</p> <p>1405 5-ϕ1.59</p> <p>1412 4-ϕ1.59, 8-ϕ1.02</p> <p>1415 1-ϕ1.59, 14-ϕ1.02</p> <p>1418 18-ϕ1.02</p> <p>1419 19-ϕ1.02</p> <p>1426* 26-ϕ0.8</p>
16#	<p>1608 8-ϕ1.59</p> <p>1626 26-ϕ1.02</p>
18#	<p>1811 11-ϕ1.59</p> <p>1832 32-ϕ1.02</p>
20#	<p>2016 16-ϕ1.59</p> <p>2024 24-ϕ1.02</p> <p>2041 41-ϕ1.02</p>
22#	<p>2221 21-ϕ1.59</p> <p>2232 32 ϕ1-0.2</p> <p>2255 55 ϕ1-0.2</p>
24#	<p>2461 61-ϕ1.02</p>

绝缘安装板位置 (从插合面看插针绝缘体)



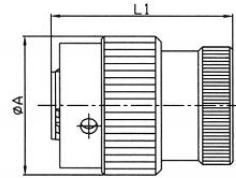
壳体号	孔位排列号	绝缘安装板转角位置 (N=0)				使用等级 I (耐压 1500V)	使用等级 II (耐压 2300V)	使用等级 III (耐压 1300V)
		W	X	Y	Z			
08	2	58°	122°	-	-	√	-	-
	98	-	-	-	-	√	-	-
	33	90°	-	-	-	√	-	-
	4	45°	-	-	-	√	-	-
	5	-	-	-	-	-	-	√
	7	90°	-	-	-	-	-	√
10	6	90°	-	-	-	√	-	-
	98	90°	180°	240°	270°	√	-	-
	10	-	-	-	-	-	-	√
	13	-	-	-	-	-	-	√
12	3	-	-	180°	-	-	√	-
	8	90°	112°	203°	292°	√	-	-
	10	60°	155°	270°	295°	√	-	-
	19	-	-	-	-	-	-	√
	22	-	-	-	-	-	-	√
14	4	45°	-	-	-	-	√	-
	5	40°	92°	184°	273°	-	√	-
	12	43°	90°	-	-	√	-	-
	15	17°	110°	155°	234°	√	-	-
	18	15°	90°	180°	270°	-	-	-
	19	30°	165°	315°	-	√	-	-
16	8	54°	152°	180°	331°	-	√	-
	26	60°	-	275°	338°	√	-	-
18	11	62°	119°	241°	340°	-	√	-
	32	85°	138°	222°	265°	√	-	-
20	16	238°	318°	333°	347°	-	√	-
	24	-	-	-	-	√	-	-
	41	45°	126°	225°	-	√	-	-
22	21	16°	135°	175°	349°	-	√	-
	32	-	-	-	-	√	-	-
	55	30°	142°	226°	314°	√	-	-
24	61	90°	180°	270°	324°	√	-	-

GJB598系列

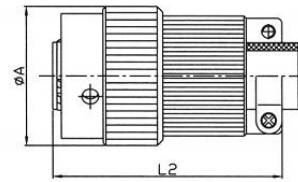
外形尺寸及安装尺寸

1. 直式插头[JY3116E/JY3116F]

壳体号	A max	L1 max	L2 max
08	20.0	32.5	48
10	22.4	32.5	48
12	26.5	32.5	48
14	31.0	32.5	48
16	32.0	3.25	51
18	35.0	32.5	51
20	40.0	33.5	52
22	42.2	33.5	52
24	47.6	33.5	52

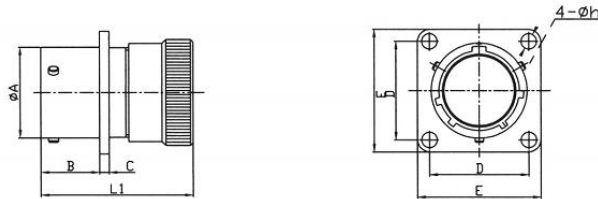


JY3116E系列

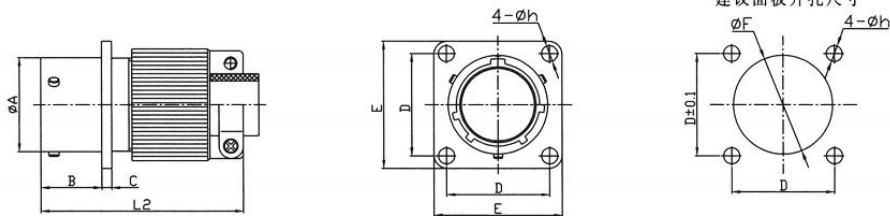


JY3116F系列

2. 壁式方盘安装插座[JY3110E/JY3110F]



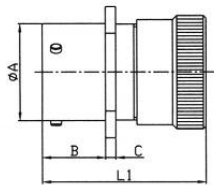
JY3110E系列



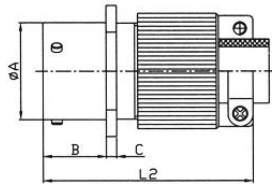
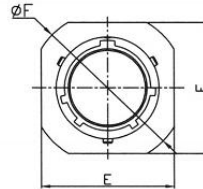
JY3110F系列

壳体号	A	B max	C max	D±0.1	E max	F±0.1	h	L1 max	L2 max
08	12.0	11.7	1.7	15.09	21.0	15.50	3.2	32.7	48.0
10	15.0	11.7	1.7	18.26	24.2	18.80	3.2	32.7	48.0
12	19.0	11.7	1.7	20.62	26.5	22.15	3.2	32.7	48.0
14	22.2	11.7	1.7	23.00	28.9	25.30	3.2	32.7	48.0
16	25.4	11.7	1.7	24.61	31.3	28.45	3.2	32.7	51.0
18	28.6	11.7	1.7	26.97	33.7	31.65	3.2	32.7	51.0
20	31.7	14.3	2.5	29.36	36.9	34.80	3.2	34.5	53.0
22	34.9	14.3	2.5	31.75	40.0	38.00	3.2	34.5	53.0
24	38.1	15.2	2.5	34.92	43.2	41.20	3.8	34.5	53.0

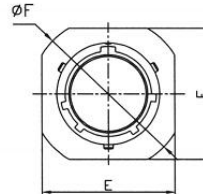
3. 电缆连接插座[JY3111E/3111F]



JY3111E系列



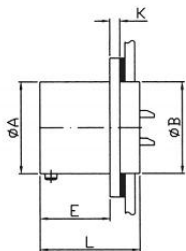
JY3111F系列



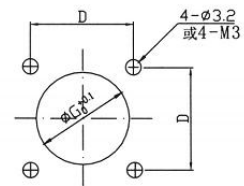
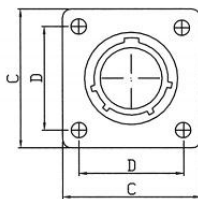
壳体号	A	B max	C max	E max	F max	L1 max	L2 max
08	12.0	11.7	1.9	21.0	24.2	32.7	48.0
10	15.0	11.7	1.9	24.2	27.5	32.7	48.0
12	19.0	11.7	1.9	26.6	29.8	32.7	48.0
14	22.2	11.7	1.9	28.9	32.1	32.7	48.0
16	25.4	11.7	1.9	31.3	34.6	32.7	51.0
18	28.6	11.7	1.9	33.7	36.9	32.7	51.0
20	31.7	14.3	2.7	36.9	40.1	34.5	53.0
22	34.9	14.3	2.7	40.0	43.2	34.5	53.0
24	38.1	15.2	2.7	43.3	46.4	34.5	53.0

GJB598系列

4. 盒式方盘安装插座[JY3112E/JY3112B]



JY3112E系列

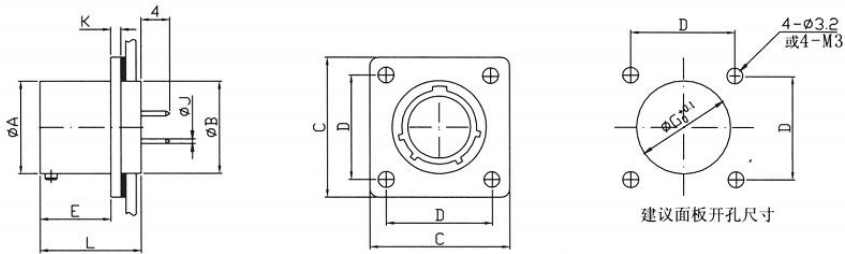


建议面板开孔尺寸

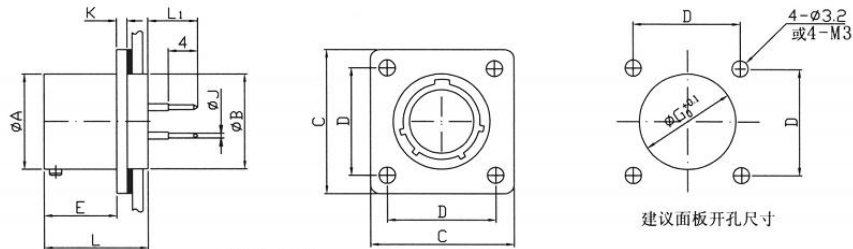
[更精/更快/更周到……]



GJB598系列



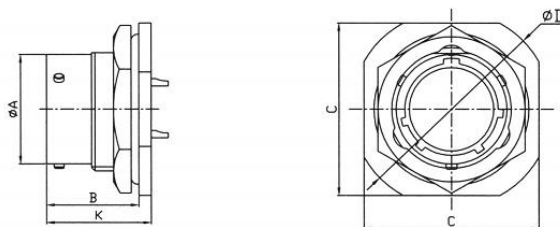
JY3112B系列



JY3112B系列

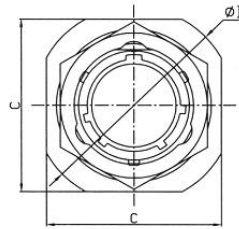
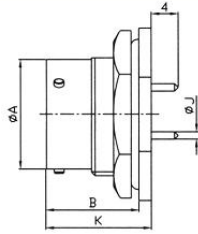
壳体号	A	B max	C max	D±0.1	E max	G	K	L(参考)
08	12.0	12.0	21.0	15.09	11.7	12.5	1.5	20.0
10	15.0	15.0	24.0	18.26	11.7	15.5	1.5	21.0
12	19.0	19.0	27.0	20.62	11.7	19.5	1.5	21.0
14	22.2	22.0	28.6	23.00	11.7	23.0	1.9	21.0
16	25.4	25.4	31.3	24.61	11.7	26.0	1.5	21.0
18	28.6	28.6	36.0	26.97	11.7	30.0	1.5	24.0
20	31.7	31.7	36.9	29.36	14.3	32.5	2.5	26.5
22	34.9	35.0	40.0	31.75	14.3	35.5	2.5	26.5
24	38.1	38.1	42.9	34.92	15.2	39.0	2.2	26.5
接触件代号			J			L1		
22			0.8			6、7、10		
22D			0.8			6、7、10		
20			1.0			6、7、10		
16			1.0			6、7、10		

5. 螺母安装插座[JY3114E/JY3114B]

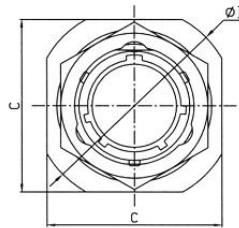
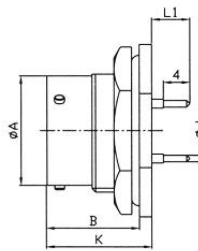


JY3114E系列

[更精/更快/更周到……]



JY3114B系列



JY3114B系列

GJB598系列

壳体号	A	B	C max	D max	E±0.1	K	H
08	12.0	17.7	23.94	26.94	14.6	21.2	13.75
10	15.0	17.7	26.94	30.14	17.8	21.2	16.95
12	19.0	17.7	31.74	34.94	22.5	21.2	21.50
14	22.2	17.7	34.94	38.04	25.7	21.2	24.20
16	25.4	17.7	38.24	41.24	28.8	21.2	27.35
18	28.6	17.7	41.34	44.44	32.0	21.2	30.55
20	31.7	22.5	46.04	49.14	35.2	26.8	33.70
22	34.9	22.5	49.24	52.24	38.4	26.8	36.90
24	38.1	23.3	52.74	55.54	41.6	27.1	40.05
接触件代号		J			L1		
22		0.8			6、7、10		
22D		0.8			6、7、10		
20		1.0			6、7、10		
16		1.0			6、7、10		

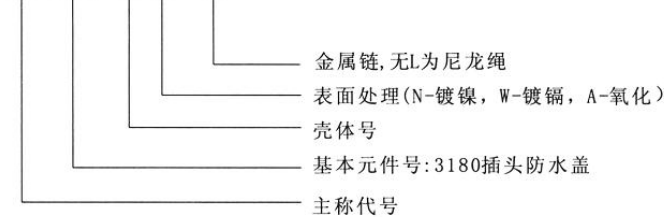
注：用户可按实际使用要求选用其它样式；对印制板焊接插座，PCB开孔尺寸以我公司传真为依据。

附件

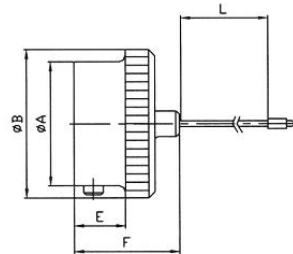
a) 插头防水盖

型号示例：

JY 3180-12 N-L

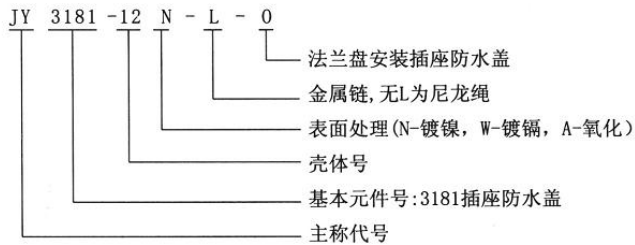


壳体号	A	B	E	F	L (参考)
08	12	20	10	18.5	140mm
10	15	22.2			
12	19	26			
14	22.2	29			
16	25.4	32			
18	28.6	34.5			
20	31.7	38.5			
22	35	41	11	19	20
24	38	44			

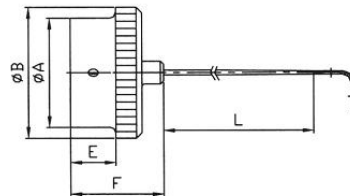


b) 插座防水盖

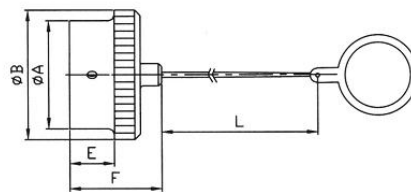
型号示例:



(1) 方形法兰盘安装插座防水盖



(2) 螺母安装插座防水盖

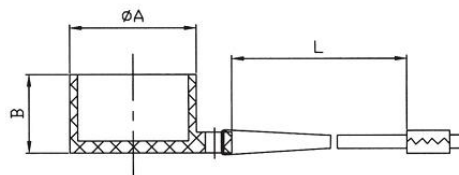


壳体号	A	B	E	F	L (参考)
08	16.5	19	10	18.5	75mm
10	20	22.4			
12	24	25			
14	27	30			
16	30	32			
18	33	35			
20	37	40			
22	39.8	43			
24	43.4	45.4			

注: 防水盖应单独订购。

c) 插头防尘罩

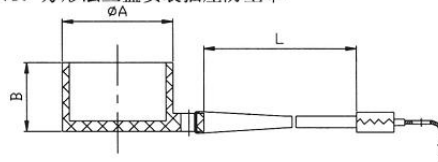
壳体号	A	B	L (参考)
08	11	11	140mm
10	14.5	11	
12	19.3	12	
14	20	12.5	
16	25	13	
18	28.7	13	
20	29.5	13	
22	34	14	
24	38	14	



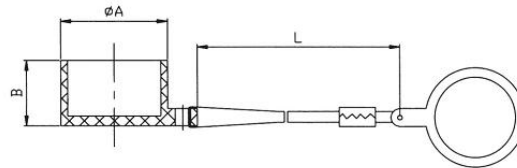
d) 插座防尘罩

壳体号	A	B	L (参考)
08	14.5	11	75mm
10	20	14.5	
12	24	12.5	
14	26	13	
16	29.5	13	
18	32.8	13	
20	36.2	14	
22	38	14	
24	43	14	

(1) 方形法兰盘安装插座防尘罩



(2) 螺母安装插座防尘罩



GJB598系列